



Cosima Schreier,

Geistheilerin, Workshopleiterin, Med.-Techn. Assistentin,

MFL-Coach und Kräuterkundige

Für Interessierte an energetischer Arbeit

Einzelcoaching, Workshop zur persönlichen spirituellen Weiterentwicklung

Ausbildung zum Energiearbeiter und Geistheiler

Kräuterseminare



In meinen **Einzelcoachings** arbeite ich mit meinen erlernten alternativen Heilmethoden um meine Klienten zu unterstützen. Hier können bei körperlichen und psychischen Blockaden, Ängsten, Phobien, Stress und Schmerzen, eigene Heilkräfte aktiviert werden. Außerdem arbeite ich als MFL-Coach im Personal- und Businessbereich, d.h. dass ich für meine Klienten Informationen aus dem morphischen Feld abfrage.

In dieser Broschüre möchte ich Workshops zum Thema alternative Heilmethoden und Geistheilung vorstellen, die zusammengenommen eine **Ausbildung zum Energiearbeiter bzw. Geistheil**er sind.

Ebenso leite ich **Workshops zum Thema „Persönliche spirituelle Entwicklung“**.

Außerdem biete ich **Kräuterseminare** an.

Ein paar Worte möchte ich über mich schreiben, damit Sie mich ein wenig kennenlernen:

Geboren wurde ich 1962 in Worms und lebe heute im rheinhessischen Hügelland in Eppelsheim in meinem Haus mit einem sehr großen Garten. Ich arbeitete bis 2021 als Medizinische Technische Assistentin in einem Medizinischen Versorgungszentrum. Seit Jahren arbeite ich selbstständig in Einzelsitzungen als HMF-Heilerin, und als MFL-Coach.



Schulmedizin und energetisches Arbeiten ist für mich gut vereinbar, und ich erkenne für beide Gebiete die Einsatzmöglichkeiten.

Als HMF- Heilerin (Heilerin im morphischen Feld, 2 Jahre ausgebildet an der Akademie im Wonnegau) liegt mir das Arbeiten mit der Kraft des Geistes sehr am Herzen. Damit ist die Kraft des Geistes des Klienten, als auch die eigene Kraft des Geistes des Heilers gemeint. Jeder Einzelne von uns kann sehr viel mit seiner inneren Kraft in Gang setzen, meistens sind allerdings die Zugänge dazu verschüttet. Diese innere Kraft gepaart mit alternativen Heilmethoden kann sehr viel bewirken zum Thema Gesundheit für Körper und Geist.



Durch die vielen verschiedenen Ausbildungen, an denen ich teilgenommen habe, verfüge ich über ein breites Spektrum an Methoden von energetischer Heilarbeit. Jetzt möchte ich mein Wissen weitergeben. Dazu auf den folgenden Seiten die Workshops, die ich anbiete.

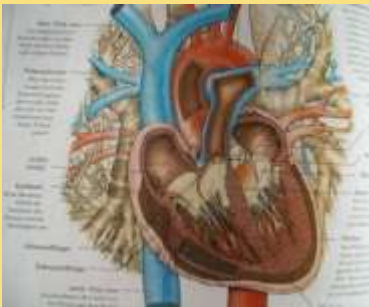
Ausbildung zum Energie- und Geistheiler: Modul 1 – 5

(auch einzel buchbar)

1. Modul:

- Workshop Anatomie und Grundtechniken energetischen Arbeitens
 - Ganzkörperentspannung durch energetische Kieferbehandlung
-

Mein Anliegen ist es in verständlichem Deutsch anschaulich den Körper des Menschen mit seinem Stoffwechsel und die Lage der Organe zu erklären. Außerdem kann man sich ergänzend die menschlichen Organe unter dem Mikroskop betrachten. Es ist sehr spannend zu verstehen, was alles in unserem Körper passiert, ein Wunder der Natur! Anschließend geht das Arbeiten mit alternativen Heilweisen gleich schon im 1. Modul los. Ich vermittele Ihnen die Basis des energetischen Arbeitens, das heißt:



Handchakren aktivieren.
Energie geben und Energie herausziehen.
Atemtechniken, die das Energie fließen lassen, verstärken.

Heilströmen an bestimmten Meridianpunkten, damit die Energie wieder in Fluss kommt, da sie bei Erkrankungen oft stockt.

Ganzkörperentspannung durch energetische Kieferbehandlung



Eine bewährte Methode, hier wird der Kopf des Klienten behandelt, vor allem der Kieferbereich. Anspannung und Stress im alltäglichen Leben manifestieren sich sehr oft im Kiefer und dessen Muskulatur, Nerven und Sehnen (z.B. Zähneknirschen, im täglichen Leben die Zähne zusammenbeißen). Es geht darum diese Anspannung zu lösen, und ebenso auch die Ursache, die dahintersteckt. Da

der Kiefer mit seinen Nerven und Muskeln mit dem ganzen Körper in Verbindung steht, entspannt durch diese Methode somit auch der ganze Körper.



2. Modul:

- Energetische Wirbelsäulen und Skelett-Behandlung.
 - Lichtarbeit in der geistigen Heilerebene, erweiterte metamorphische Massage.
-

Bei der energetischen Wirbelsäulen- und Skelettbehandlung geht es rund um Beschwerden am Knochen und Muskelbereich. Starke Beanspruchung und belastende Geschehnisse können den Körper z.B. regelrecht verbiegen, so dass ein Beckenschiefstand (daraus resultieren unterschiedliche Beinlängen) oder z.B. eine verdrehte Wirbelsäule für Probleme sorgt, ebenso Beschwerden im Schulter- und Halswirbelsäulenbereich durch Schreibtischarbeit, Lendenwirbelsäule durch körperliche Beanspruchung. Hier wird der Körper energetisch behandelt, so dass er wieder in seinen natürlichen Zustand kommen kann.



Lichtarbeit in der geistigen Heilerebene

- Bei der Arbeit auf der geistigen Heilerebene lernt man, den Klienten in die geistige Welt abzugeben, ganz individuell, je nach dem, was für den Klienten die geistige Welt bedeutet. Dort werden ganz mannigfaltige Probleme angegangen, oder z.B. Entwicklungsschritte eingeleitet.

Erweiterte Metamorphische Massage

Eine sanfte Form der Massage und Berührung an Fuß, Hand, Kopf und Reflexzonen. Es geht darum belastende Erlebnisse (z.B. Mutter ist gestürzt, Streit mit werdendem Vater, Kind ist ungewollt, Ängste der Mutter), die in den 9 Monaten im Bauch der Mutter passiert sind, und das ungeborene Kind schon miterlebt hat, zu lösen. Blockaden oder negative Lebensmuster, die sich in diesem Zeitraum festgesetzt haben, können mit Hilfe einer gleichzeitigen



Meditationsreise bearbeitet werden, damit keine Auswirkungen auf das Leben in der Gegenwart mehr bestehen.

3. Modul:

Klopfakupunktur, Null-Punkt-Heilung nach Christian Reiland

EFT (Emotional Freedom Techniques)

Dies ist eine sehr erfolgreiche Technik, bei der bestimmte Meridianendpunkte geklopft werden. Dabei werden emotionale und körperliche Beschwerden, Phobien (z.B. Flugangst oder Spinnenphobie), Angstzustände und Blockaden behandelt, ohne dass die lebensbelastenden Ereignisse nochmals durchlebt werden müssen.



Null- Punkt- Heilung nach Christian Reiland



Eine wunderbare Methode um Ungleichgewichte wieder ins Gleichgewicht zu bringen. Wenn man z.B. zu sehr im Leid ist, evtl. durch Trauer, kann man durch die Null-Punkt-Heilung in die Balance kommen, in neuem Maß wieder Freude am Leben empfinden. Man arbeitet Seite an Seite mit der geistigen Welt. Ein beeindruckendes Erlebnis.

4. Modul:

Medizinrad und Erdenrad, Traumfänger herstellen, Energetisches Arbeiten auf Zellebene, Heilfeuer und Räuchern, Grundkenntnisse mit dem Pendel und der Rute



Nutzen Sie die uralte Kraft des Steinkreises, jetzt hier in der Gegenwart, modern, ganz individuell. Das Medizinrad verstärkt Ihre innere Kraft, unterstützt Prozesse, öffnet energetische Zugänge. Das Medizinrad symbolisiert im Kreis die Einheit, in der sich der ewige Fluss der Wandlung zeigt. Es ist ein kraftvolles Werkzeug, welche z.B. Zeremonien, energetische

Heilarbeit und Entwicklungsschritte unterstützt. Das Erdenrad hilft bei Erdheilungen.

Den eigenen Traumfänger herzustellen ist ein besonderes Gefühl, genauso für andere Traumfänger zu machen oder andere anzuleiten. Laut den Indianern wird der Traumfänger über der Schlafstätte aufgehängt, um die Träume einzufangen und an den Schlafenden zu leiten.



Energetisches **Arbeiten auf Zellebene**

Energetisch auf Zellebene löschen: Das heißt emotionale und körperliche Beschwerden aus dem Zellgedächtnis durch eine Meditationsreise zu bearbeiten und aufzulösen.

Heilfeuer und Räuchern, Grundkenntnisse mit dem Pendel und der Rute

Nach uralten Texten aus den indischen Veden, lernen Sie Heilfeuer zu gestalten. Dazu wird ein Mantra gesprochen oder gesungen. Es geht z.B. um Gesundheit oder auch um Erdheilungen und Reinigung der Atmosphäre.

Beim Räuchern geht es darum, welche Harze, Kräuter, Hölzer geeignet sind, um z.B. Räume zu reinigen, oder Klienten bei der Behandlung ihrer Probleme oder Erkrankungen zu unterstützen, oder in Kontakt mit der geistigen Welt zu kommen.



Pendel und Rute: Mit dem Pendel kann man z. B. Lebensmittel austesten, ob sie einem bekommen. Die Rute kann einem das energetische Hartmanngitter zeigen, welches die Erde umgibt, oder Wasseradern oder Verwerfungen finden. Auf diesen zu schlafen kann Probleme bereiten. Pendel und Rute verstärken und zeigen die Antworten aus deiner Intuition.



5. Modul:

EMDR, Rückführung, wie gehe ich mit Energien um, die für mich oder andere nicht zuträglich sind

EMDR

Diese Technik kommt aus der modernen Psychologie. Es geht darum, schwerwiegende Ereignisse, die erlebt wurden, und sich in einem bestimmten Gehirnabschnitt abgespeichert haben, zu bearbeiten. Durch die moderne Gehirnforschung hat man festgestellt, dass man über die Augen Zugriff auf diesen Gehirnabschnitt hat. Hier arbeitet man mit bestimmten Bewegungen des Auges, während man diese schwerwiegenden Ereignisse mit dem Klienten angeht, um damit sanft ein stark belastendes Erlebnis zu lösen.



Rückführung (für fortgeschrittene Energiearbeiter)

Erlerne Rückführungen in vergangene Leben, und in die Leben zwischen den Erdenleben als Dasein, z.B. als Seele in der geistigen Welt. Dabei geht es, belastende Umstände aus der fernen Vergangenheit, die ins jetzige Leben mitgebracht werden, mithilfe einer Meditationsreise schonend zu erkennen und aufzuarbeiten, damit keine Beeinträchtigungen mehr im Hier und Jetzt vorhanden sind.

Wie gehe ich mit Energien um, die für mich oder andere nicht zuträglich sind.

Hier geht es darum, wie kann ich mich energetisch abgrenzen und schützen, und wie erkenne ich diese Energien. Wie kann ich mich energetisch von solchen Energien befreien. Und wie kann ich Klienten, die damit ein Problem haben, helfen.

Einzelne Themen aus den Modulen sind nach Rücksprache auch separat buchbar.

Die Workshops:

Dein Kontakt zu Seele und geistiger Welt

In diesem Workshop lernt man mit der eigenen Seele zu kommunizieren, und bekommt seinen ganz persönlichen Zugang zur geistigen Welt, und wie sie das tägliche Leben unterstützt und bereichert. Außerdem erleben sie eine geführte Astralreise. Zudem geht es auch um die Arbeit zusammen mit dem inneren Heiler. Ebenso wird das Thema energetischer Schutz behandelt. Außerdem erfahren Sie Ihren Namen, den Sie in der geistigen Welt haben und wie Sie ihn nutzen können.



An den Ursprung der Energie

Steige in diesem Workshop aus der Dualität und Wertigkeit (z.B. Gut/Böse oder Hell/Dunkel) aus. Gehe vor die Entstehung der Dualität an den Ursprung der Energie. Dort findest Du ungeprägte Energie und ein allumfassendes Bewusstsein.

Lerne diese Energie in Deiner jetzigen Gegenwart zu nutzen. Erlebe den Kreislauf des Lebens, wo wir energetisch herkommen und wohin wir nach dem Verlassen unseres menschlichen Körpers wieder in unsere energetische Heimat zurückkehren. Hier kannst Du intensiv spüren, dass Du EINS bist mit diesem kollektiven Bewusstsein.



Dieser Workshop gibt Dir ein tiefes Verständnis über Dein Sein.

Lesen im morphischen Feld

Hier lernen Sie das morphische Feld kennen, und wie Sie es für sich und andere nutzen können. Ebenso arbeiten Sie mit Ihrer Intuition um z.B.

Beeinträchtigungen, Blockaden und Ängste auf schonende Art zu lösen. Bei belastenden Gefühlen, wie z.B. Wut, Trauer und Hilflosigkeit können Sie sich wieder ins Gleichgewicht bringen.

Das morphische Feld ist ein Energiefeld, ein allumfassendes



Weltgedächtnis. Die Vorstellung geht dahin, dass das morphische Feld alle Informationen speichert, die es im Universum gibt. Über die Intuition kann dieses Wissen abgerufen werden.

Komme in Dein natürliches energetisches Gleichgewicht

Dieser Workshop soll Dich wieder in Dein natürliches energetisches Gleichgewicht bringen. Nur allzu oft verbiegen wir uns im Alltag, das hinterlässt meistens langanhaltende Spuren. Mit Hilfe der sieben Kraftplätze in meinem Garten und durch meditatives Arbeiten und Reisen erlangst Du dieses Gleichgewicht.



Am Pyramidenplatz werden Deine Energiespeicher aufgetankt, am Zirbenholzplatz kommst Du wieder in Deinen Herzrhythmus. Am



Chakrenreinigungsplatz werden Deine Chakren gereinigt und wieder optimal miteinander verbunden. Am Halbedelsteinbecken erfolgt ein Energieaustausch, was Dir nicht gut tut fließe ab, und Dein natürlicher Energiefluss wird gestärkt. Am Steinkreis-Platz gibst Du

mit Hilfe des Medizinrades Belastendes an die Geistige Welt ab und

kannst Erneuerung erfahren, Deine innere Liebe und Stärke ausbauen, Deine innere Weisheit spüren. Am Ginkgoplatz können Deine männlichen und weiblichen Anteile in ihr naturgewolltes Gleichgewicht kommen. Am Heilfeuerplatz erlernst Du das heilkräftigste



Mantra (Om Tryambakam) für Deine Gesundheit in Verbindung mit einem Heilfeuer aus den Veden, sodass Dein Körper gesundheitlich in Balance kommen kann.

Kräuterworkshops

Schmerzmittel aus der Natur

Erlerne welche Pflanzen als Schmerzmittel aus der Natur wirksam sind und wie sie angewendet werden. In meinem großen Garten kannst Du diese Pflanzen kennen lernen und ernten. In diesem Workshop lernst Du die Herstellung von Salben, Tinkturen, Umschläge, Wickel, Heilöle, Heilweine, Teemischungen Kaltauszüge, Kräutersalze, Sud- und Badezusätze etc.



Gebrauchsmaterialien sind im Preis enthalten (Wert ca. 50,00 €). Ebenso bekommst Du ein umfangreiches Script mit genauen Anleitungen. Reich bepackt mit all Deinen Ansätzen beendest Du diesen Workshop.

Antibiotika aus der Natur

Lerne Kräuter kennen, die wie Antibiotika wirken, ohne dass sie Resistenzen bilden. Diese Kräuter wachsen in meiner unmittelbaren Nähe in meinem Garten, bereit zum Ernten. Hier erlernst Du die Herstellung von Salben, Tinkturen, Kaltauszug, Heiltee, Heilweine, Ölauszug, Sole, Kräutersalze, etc, und viel Wissenswertes über die Kräuter und ihre Anwendung, inclusive einem umfassenden Script mit Anleitungen zum selbst herstellen. Alle Gebrauchsmaterialien sind im Preis enthalten (Wert ca. 50,00 €).

Reich beladen nimmst Du die selbst hergestellten Tinkturen, Salben, Auszüge, ... mit nach Hause.

Meine Kräuterschätze aus dem Garten



Diese Workshops finden bei mir zu Hause statt im schönen Rheinhessen.



1 – 2 mal im Jahr werde ich auch Workshops in Österreich an Kraftorten anbieten, dort findet man eine ganz besondere unterstützende Energie.



Kraftort: Berg Mirnock, Posseggerhof, Kärnten, Österreich



Kraftplatz: Biohotel Herold, Ramsau am Dachstein, Österreich

Alle Workshops gehen von Donnerstag 15:00 Uhr bis Sonntag 13:30 Uhr. Kosten: 550,00 € mit Teilnahmebestätigung.

Die Kräuter-Workshops gehen von Samstag, 10:00 – 18:00 Uhr und Sonntag von 10:00 – 14:30 Uhr.

Kosten: 200,00 € mit Teilnahmebestätigung (50,00 € für Gebrauchsmaterialien bereits darin enthalten)

Unterkunft und Verpflegung gehen extra. Einfache Übernachtungsmöglichkeiten und einfache aber gute Verpflegung sind bei mir zu Hause möglich. In den umliegenden Ortschaften gibt es aber auch gute Pensionen und Hotels, gerne bin ich bei der Vermittlung behilflich. Die Workshops in Österreich sind in einem Hotel, dort kann man vor Ort übernachten und wird auch bestens gepflegt.

Für nähere Informationen oder eventuelle Fragen stehe ich gerne zur Verfügung.

Mit herzlichen Grüßen

Cosima Schreier



Meine Adresse:

Cosima Schreier
Alzeyerstr. 25
55234 Eppelsheim
Tel.: 06735/8151

buero@cosima-schreier.de

Aktuelle Termine und weitere Informationen auf meiner Homepage
www.cosima-schreier.de



